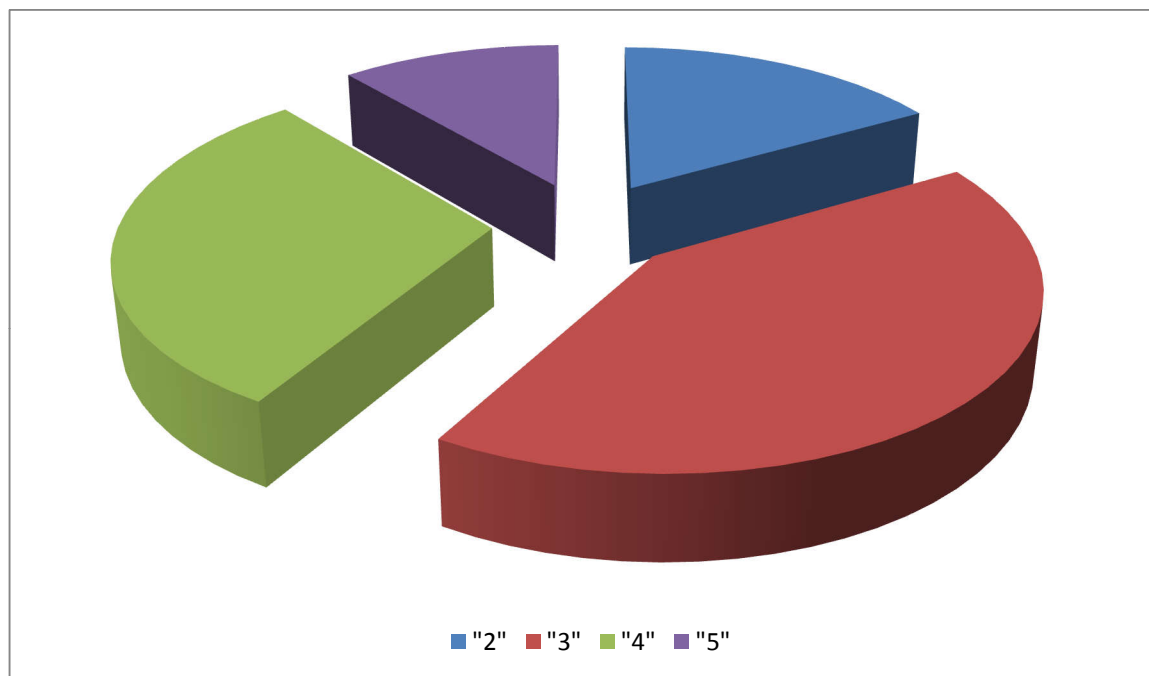


АНАЛИЗ РЕЗУЛЬТАТОВ
краевой диагностической работы по ГЕОМЕТРИИ
8 класс (16 ноября 2018 г.)

Диагностическую работу выполняли 412 учащихся 8 –х классов, что составляет 88 % от всех восьмиклассников образовательных организаций Приморско-Ахтарского района.

	Число писавших	Проценты полученных оценок			
		«5»	«4»	«3»	«2»
Учащиеся всех образовательных организаций	412	11,2	30,3	41,7	16,7
Учащиеся всех образовательных организаций, без учащихся 7-го вида	381	12,1	31,5	39,9	16,5
Учащиеся 7-го вида	31	0	16,1	64,5	19,4

Диаграмма 1



Средний балл за работу в целом по району равен 3,95.

Краевая диагностическая работа состояла из двух частей, включающих в себя 6 заданий.

Часть 1 содержит 5 заданий базового уровня сложности, проверяющих наличие практических математических знаний и умений.

Часть 2 содержит 1 задание (задание 6) повышенного уровня сложности по материалу курса математики средней школы.

Ответом к каждому из заданий задания 1-4 является число номер из соответствующей таблицы с выбором ответа.

Ответом задания 5 является целое число или конечная десятичная

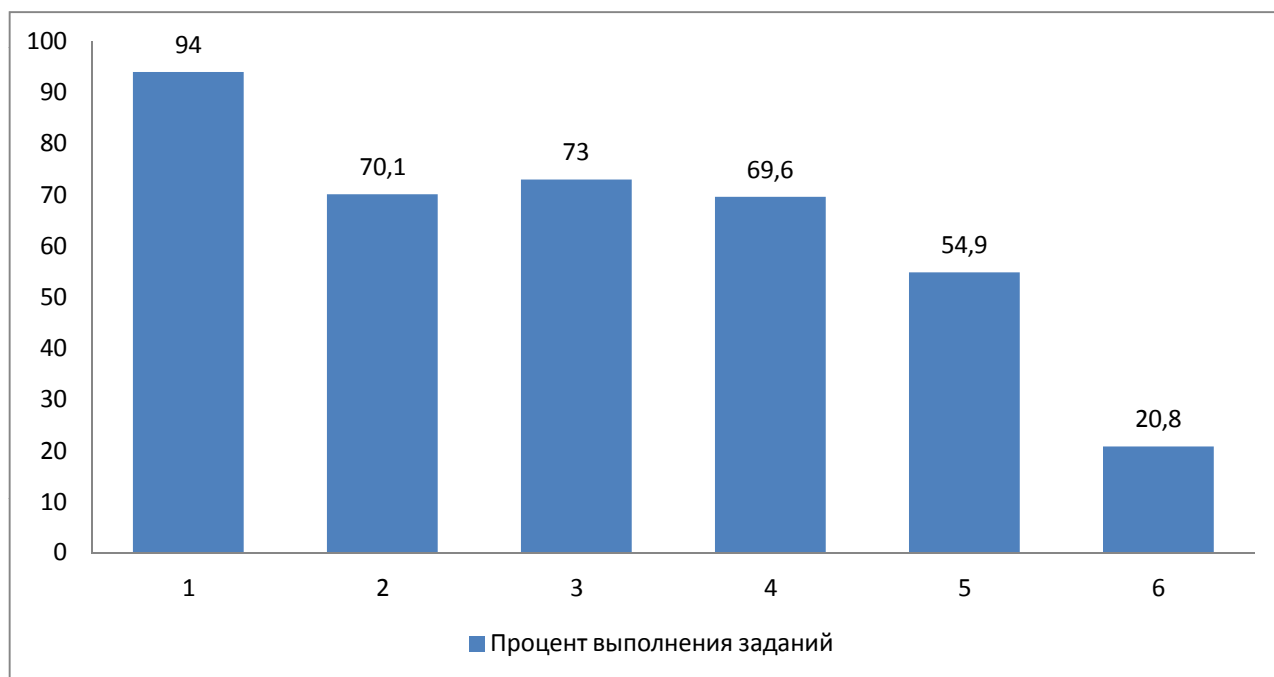
дробь.

Целью работы является диагностика уровня знаний учащихся по геометрии за курс школы 7 класса.

Проанализируем результаты диагностической работы по заданиям.

Средний процент выполнения заданий представлен на диаграмме 2.

Диаграмма 2



Задание 1 – это традиционное задание на проверку знаний учащимися признаков равенства треугольников. Выполнили его большое количество учащихся – 94%, это хороший результат.

Задание 2 проверяло знания учащихся по теме: «признаки параллельности прямых». Выполнили 70,1% учащихся

Задание 3 проверяло знания учащихся по теме «Треугольники». Выполнили его 73% учащихся

Задание 4 (свойство прямоугольного треугольника) показали 69,6% учащихся

Задание 5 данное задание проверяло знания учащихся по теме «Равнобедренный треугольник». Выполнили его 54,9% учащихся. Это невысокий процент и учащимся района нужно обратить внимание на повторение задач по данной тематике.

Задание 6 - геометрическая задача практического содержания выполнили 17,6 % учащихся на 2 балла и 9,7% учащихся на 1 балл. Здесь были представлены более сложные задачи, которые проверяли знания свойств треугольников. С заданиями данного типа справилось довольно небольшое количество учащихся, что говорит о недостаточной степени подготовки в заданиях подобного типа.

Рекомендации учителям:

- особое внимание следует уделить знакомству учащихся с новыми для них типами задач, которые не встречаются в учебниках и по которым не существует устойчивых навыков решения,
- на занятиях знакомить учащихся с рациональными способами решения задач, рациональными способами тождественных преобразований, уделять внимание формированию вычислительных навыков без калькулятора,
- на уроках по геометрии осуществлять изучение и повторение определений

и теорем,

- регулярно предлагать к решению задачи в этапах решения, которых присутствуют два или более шага. Это позволит учащимся не только решать более сложные задачи, но и более глубоко познакомиться с построением логических цепочек геометрических утверждений, которые впоследствии приведут к верному решению.